

# KREDO STADT- GEFLÜSTER

Der Stadtteil-Newsletter für die Stadtteile:  
Kreideberg, Ochtmissen,  
Goseburg, Zeltberg

**Liebe Leserinnen und Leser, liebe Damen  
und Herren, liebe Kids,**

Die Wintermonate stehen vor der Tür – und mit ihnen eine Zeit voller Lichter, Begegnungen und gemeinsamer Momente am Kreideberg, in Ochtmissen und darüber hinaus. Während Lüneburg sich festlich schmückt, erwartet uns ein vielfältiges Programm, das Herz und Hände wärmt: Von kreativen Angeboten der Werkstatt Lüneburg und des FabLabs über adventliche Treffen im KredO bis hin zu Konzerten, Märkten und besonderen Aktionen in der ganzen Stadt.

Die Hansestadt Lüneburg lädt bei „Lüneburg soll cool bleiben“ dazu ein, sich online an der Hitzekarte zu beteiligen und damit aktiv zur klimafreundlichen Stadtentwicklung beizutragen. Wer lieber selbst kreativ wird, findet in der Winter Werkstatt am gesamten ersten Adventswochenende die perfekte Gelegenheit, individuelle Geschenke zu gestalten – ich habe für euch schon einmal hinter die Türen geschaut.....







Traditionell wird es auch musikalisch: Das Benefizkonzert der Polizeiorchesters Niedersachsen Lüneburg bringt wieder festliche Klänge in die Stadt, während auf dem Löwehof der Weihnachtsmarkt und der Tannenbaumverkauf der Löwe Stiftung für stimmungsvolle Adventsatmosphäre sorgen. Für die Kinder ist natürlich ebenfalls gesorgt: Der Weihnachtsmann kommt, begleitet von seinem Engel. Im KredO selbst laden wir zum letzten Nachbarschaftsfrühstück des Jahres am 09.12.25 ein, ebenso wie die Christus Kirchengemeinde zum gemütlichen Sonntagscafé.

Als kleines Dankeschön und Jahresendaktion des Stadtteilmanagements gibt es in diesem Jahr außerdem ein festliches Frühstücks-Weihnachtsbingo. Die Kids Corner macht sich ein letztes Mal in diesem Jahr auf den Weg – diesmal zum Lasertag, bevor wir langsam in die Winterpause gleiten. Und nicht zu vergessen: An allen Adventssamstagen sowie an den Sonntagen bietet die Hansestadt Lüneburg erneut kostenlose Busfahrten an – perfekt, um stressfrei und nachhaltig durch die Stadt zu kommen.

Mit all diesen bunten Angeboten wünschen wir euch eine ruhige, herzliche und inspirierende Winterzeit – voll schöner Begegnungen und kleiner Wunder und auch schon einen guten Rutsch ins neue Jahr! Ich freue mich auf ein spannendes 2026!

**Ihre Janine Rathmacher**







**Fröhliche Festtage  
&  
einen “Guten Rutsch”  
ins neue Jahr.**





**Online  
Beteiligung  
bis  
31.12.25**

**MACH MIT UND TEILE  
DEINE IDEEN!**

**LÜNEBURG SOLL COOL  
BLEIBEN – MACH MIT!**

Zeig uns wie und wo wir uns besser an den  
Klimawandel anpassen können und hilf  
uns die Hitzekarte auf ganz Lüneburg  
auszuweiten!



Hansestadt Lüneburg







Geschenke selberrnachen anstatt kaufen

# WINTER WERKSTADT

Lüneburgs DIY Weihnachtsmarkt

**FREITAG**  
28. November  
15 - 21 Uhr

**SAMSTAG**  
29. November  
13 - 21 Uhr

**SONNTAG**  
30. November  
13 - 19 Uhr



## WINTER WERKSTADT



- Wo? Blümchensaal 1b, Lüneburg
- Der Eintritt ist kostenlos
- Angebote, Getränke und Speisen auf Spendenbasis (Bargeld/Paypal)
- Uns unterstützen? Immer gerne! Sprecht uns an!

- Kerzen gießen
- Adventskranz binden
- Brandmalerei
- Löffel & Pilze schnitzen
- Filzfiguren
- Tannenbaumanhänger
- UpCycling Schlüsselanhänger
- Siebdruck
- Schneebesen aus Naturholz
- Teelicht-Wandhalter
- Naturholzstifte
- Sterne sägen
- Glühwein & Kinderpunsch
- Schmalzgebäck und Kuchen
- uvm.

Bring gerne Leinenbeutel,  
Geschirrhandtücher o.Ä. zum  
Bedrucken mit

\*nicht alle Angebote finden jeden Tag statt



Gerne weitersagen!

## Wir freuen uns auf euch!

# Christmas



# ***Frau Rathmacher schaut hinter die Türen von...***

## **WerkStadt Lüneburg e.V.**



Ich hatte die Gelegenheit, die WerkStadt e.V. Lüneburg zu besuchen, einen gemeinnützigen Verein, der im August 2024 von Philipp Hansen und seinem Kollegen Hendrik Zölzer gegründet wurde. Philipp, der als Sozial- und Erlebnispädagoge arbeitet, hatte schon lange den Wunsch, einen Ort zu schaffen, an dem Menschen gemeinsam kreativ werden, handwerklich tätig sein und voneinander lernen können. Die Idee wurde Wirklichkeit, als sie die ehemalige Jobwerkstatt im Blümchensaal übernahmen und daraus die WerkStadt Lüneburg e.V. gründeten.

Vor Ort beeindruckte mich sofort die Vielfalt der Möglichkeiten. Es gibt eine umfangreiche Ausstattung für Holz- und Metallarbeiten, darunter große Formatkreissägen, ein Dickenhobel, kleinere Sägen wie Laubsägen, ein Plasmaschneider sowie ein Schweißgerät. Hier kann man eigenständig Möbel bauen, kleinere Reparaturen durchführen oder eigene kreative Projekte umsetzen. Unterstützung von den erfahrenen Mitarbeitenden ist jederzeit möglich, sodass auch Anfängerinnen und Anfänger gut zurechtkommen. Die WerkStadt wird gleichermaßen von Männern wie auch Frauen aufgesucht. Hier findet wirklich jeder etwas, und es herrscht eine einladende Atmosphäre.

Darüber hinaus gibt es auch eine Zeichengruppe, und ganz neu ist ein Treffen für alle über 60-Jährigen zum Austausch und gemeinsamen Handwerken







Die WerkStadt finanziert sich über Mitgliedsbeiträge, Spenden und die Teilnahme an Workshops. Besonders schön fand ich die Idee des Vertrauenskühlschranks, aus dem man sich gegen eine kleine Spende Getränke nehmen kann, sowie die gemütliche Feuerschale, die regelmäßig abends angezündet wird, um gemeinsam Stockbrot oder Würstchen zu grillen.

Ein besonderes Highlight ist die WinterwerkStadt, die immer am ersten Adventswochenende stattfindet. Und so auch an dem anstehenden ersten Adventswochenende. Unter dem Motto „Geschenke bauen statt kaufen“ können Besucherinnen und Besucher hier eigene kleine Geschenke herstellen. Es gibt viele kreative Projekte, die in etwa 45 Minuten umgesetzt werden können, wie Schlüsselanhänger, Kerzenständer oder kleine Holzfiguren. Für die ganz Kleinen gibt es eine gemütliche Märchenstunde, und dazu werden Schmalzgebäck und Getränke angeboten, sodass auch für das leibliche Wohl gesorgt ist. Die WinterwerkStadt ist ein ideales Event für Familien und alle, die auf der Suche nach kreativen, selbstgemachten Geschenken sind.



In den regulär angebotenen Workshops können die Teilnehmenden ihre handwerklichen Fähigkeiten weiter ausbauen. So wird unter anderem auch ein 6-stündiger Schweißworkshop angeboten. Dieser ist für Mitglieder kostenfrei zu besuchen, wie alle Workshops; Gäste zahlen für 6 Stunden Schweißworkshop, inklusive Material 145,00 Euro. Auch Kindergeburtstage können in der WerkStadt Lüneburg gefeiert werden.







In zwei bis drei Stunden können die Kinder kleine Projekte wie Kalimbas, Vogelhäuser, Piratenschiffe oder Schatzkisten bauen – inklusive Material und fachkundiger Unterstützung. Für die Versorgung der Ehrengäste können die Eltern selbst sorgen oder den Service vom Philip und Henrik vor Ort in Anspruch nehmen.

Ein weiteres Angebot ist die Fahrradwerkstatt. Sie kann jederzeit genutzt werden, und mittwochs von 15 bis 18 Uhr sind ein oder zwei Fahrradmechatroniker vor Ort, die fachliche Unterstützung bieten. So können sowohl Reparaturen als auch kleine Wartungen unkompliziert durchgeführt werden.



Darüber hinaus bietet die WerkStadt auch Workshops für Unternehmen an, bei denen Teams gemeinsam handwerkliche Projekte wie Schneidebretter oder Sitzbänke realisieren. Solche Aktivitäten fördern Kreativität und Teamgeist und können optional mit einem gemütlichen Ausklang an der Feuerschale kombiniert werden.



Ein weiteres Highlight ist der Gartenbereich. Dieser kann zusätzlich zu dem WerkStadt-Mitgliedsangebot gebucht werden oder auch völlig unabhängig davon. Hier gibt es Hochbeete, ein Stelzenhaus und Kanus, mit denen man auf der nur 20 Meter entfernten Ilmenau kostenfrei fahren kann. Alle Mitglieder beteiligen sich zudem einmal im Monat für zwei Stunden an der Gartenpflege. Das Gelände bietet außerdem die Möglichkeit, Veranstaltungen, Geburtstage oder Teamevents durchzuführen.

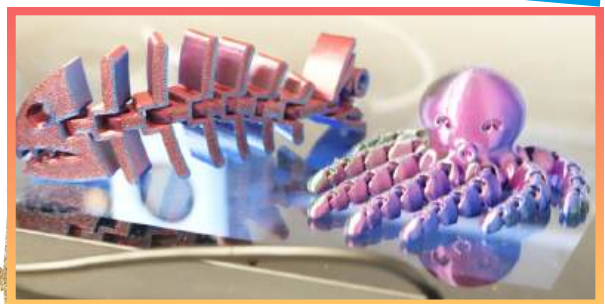




Die WerkStadt Lüneburg ist damit weit mehr als nur eine Werkstatt. Sie ist ein Ort der Begegnung, an dem Menschen jeden Alters gemeinsam kreativ werden, voneinander lernen und Zeit in einer offenen, freundlichen Gemeinschaft verbringen können. Ich habe mich dort sehr wohlfühlt und kann jedem, der Lust auf Handwerk, Kreativität oder einfach nette Gesellschaft hat, einen Besuch nur empfehlen.

Gleichzeitig habe ich dann auch direkt das im gleichen Haus sitzende FabLab Lüneburg besucht. Die offenen Werkstattbereiche boten einen spannenden Einblick in kreative und technische Möglichkeiten, die für alle Interessierten zugänglich sind. Besonders beeindruckend war die Ausstattung mit insgesamt sechs 3D-Druckern, die vielfältige Einsatzmöglichkeiten bieten. Gegen eine Spende können dort sogar eigene Vorlagen ausgedruckt werden, was den Zugang zu moderner Technik besonders niedrigschwellig macht.

Zwischen 3D-Druckern, Elektronikarbeitsplätzen und handwerklichen Tools entsteht ein Raum, in dem Ideen unmittelbar umgesetzt und weiterentwickelt werden können. Die Atmosphäre war geprägt von Austausch, Gemeinschaft und der Freude am Ausprobieren. Das FabLab zeigt auf inspirierende Weise, wie einladend und kreativ offene Technikarbeit sein kann – ein Ort, der Menschen zusammenbringt und ihnen ermöglicht, Neues zu lernen und eigene Projekte zu verwirklichen.



**Zum Abschluss möchte ich mich herzlich bei Philip und Henrik von der WerkStadt und bei FabLab für die liebe Gastfreundschaft und den tollen Nachmittag bedanken und wünsche der WerkStadt Lüneburg e.V. & FabLab weiterhin viel Erfolg und gutes Gelingen bei allen Projekten. Als nächstes bei der nun bevorstehenden Winter WerkStadt am ersten Adventswochenende.**





**POLIZEIORCHESTER NIEDERSACHSEN**  
Leitung: Martin Spahr

## BENEFIZKONZERT

**03.12.2025 | 19:00 Uhr**



# Advents-Benefizkonzert

**St. Johanniskirche  
Bei der St. Johanniskirche 2  
21335 Lüneburg**

**Der Eintritt ist frei.**

Am Ende des Konzertes wird um eine Spende für den Kriminalpräventionsrat gebeten.



**ZENTRALE  
POLIZEIDIREKTION  
NIEDERSACHSEN**

**ST. JOHANNIS**



**POLIZEIINSPEKTION  
LÜNEBURG/  
LÜCHOW-DANNENBERG/  
UELZEN**



# Weihnachtsmarkt

auf dem Loewe-Hof | 13.12.2025 | 10–17 Uhr

*Alle Jahre wieder*

ein umfangreiches Angebot:

- ❄ **Tannenbaum-Verkauf und kostenfreie\*  
Lieferung** (\*im Umkreis von 10 km!)
- ❄ 14 + 16 Uhr: Engel und Weihnachtsmann
- ❄ 17 Uhr: Lebendiger Adventskalender
- ❄ Tolle Aktionen für Kinder
- ❄ Kinderkarussell
- ❄ Herzhafte und süße Leckereien  
... und vieles mehr!



# Spülst du dein Geld noch den Abfluss runter?

Entdecke die Vorteile von Sparduschköpfen!

Deshalb lohnt sich ein Sparduschkopf:

## 1. Geld sparen

Du reduzierst deine Energie- und Wasserkosten, ohne auf Komfort zu verzichten

## 2. Umweltschutz

Weniger Wasser =  
weniger Ressourcenverbrauch

## 3. Tolles Duschvergnügen

Das volle Wellness-Erlebnis bleibt dir erhalten!

**Gewinne  
einen von drei  
Sparduschköpfen!**

# #WareWunder

#WareWunder ist eine Initiative des Umweltbundesamtes



LANDKREIS LÜNEBURG



Hansestadt Lüneburg



# Gewinne einen von drei Sparduschköpfen

Beantworte folgende Fragen:

1. Wie hoch ist der Wasserverbrauch, wenn man 5x pro Woche 8 Minuten lang mit einem herkömmlichen Duschkopf duscht?

- a. 7.000L Wasser
- b. 16.000L Wasser
- c. 25.000L Wasser

2. Sparduschköpfe verbrauchen nur 5-9 Liter Wasser pro Minute, was deutlich weniger ist als herkömmliche Modelle. Damit lässt sich der Jahresverbrauch meist

- a. Halbieren.
- b. Dritteln.
- c. Vierteln.

## #WareWunder

Schicke deine Antworten bis zum 07.12.25 an:  
[klima@stadt.lueeneburg.de](mailto:klima@stadt.lueeneburg.de)



LANDKREIS LÜNEBURG



Hansestadt Lüneburg

#WareWunder

## Halbiere durch einen Sparduschkopf deinen Verbrauch, deine Kosten und Emissionen!



12 l

pro Jahr

6 l

25.000 l

Wasserverbrauch

12.500 l

320 €

Kosten

160 €

408 kg

CO<sub>2</sub>

204 kg

Annahmen: ein Jahr 5 x je Woche 8 min bei 38 °C duschen, Gas  
Quelle: vzby Duschrechner 2025



LANDKREIS LÜNEBURG



Hansestadt Lüneburg



# Nachbarschafts- Frühstück im

Neue Ideen!

KredO

Freude!

## Jeden 2. Dienstag im Monat

Austausch!

14.10.2025 - 09:00 - 11:00 Uhr


04.11.2025 (ausnahmsweise) - 09:00 - 11:00 Uhr

09.12.2025 - 09:00 - 11:00 Uhr

Gemeinsam  
stark!

Stadtteil- und Gemeindehaus  
“KredO”

Neuhauser Straße 3, 21339 Lüneburg  
Janine Rathmacher - 04131 - 309 4499  
[janine.rathmacher@stadt.luenenburg.de](mailto:janine.rathmacher@stadt.luenenburg.de)



Brötchen, Kaffee und Tee  
werden gestellt. Für das  
Buffet bringt bitte jede/r  
eine Kleinigkeit mit.  
Vielen Dank!



# Heiz dein Geld nicht mehr zum Fenster raus!

## Programmierbare Heizkörperthermostate:



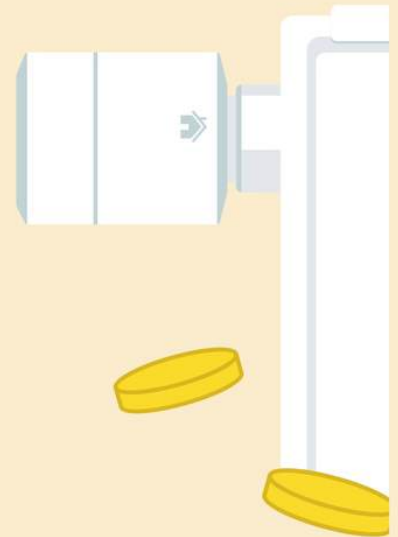
regulieren die Heizung effizient und sparen 10 % Heizkosten!



senken den Heizenergieverbrauch und die CO<sup>2</sup>-eq-Emissionen.



perfekte Wärme, wie & wann du sie brauchst



Programmierbare Modelle lassen sich einfach am Heizkörper montieren!

Zum **Testen** kannst du diese in der „Heiz-Box“ bei der Ratsbücherei ausleihen.



## Ideale Raumtemperaturen:

Küche	16–18 °C	Bad	23 °C
Schlafzimmer	15–18 °C	Wohnzimmer	20–22 °C
Flur	15 °C	Kinderzimmer	20 °C

# #WareWunder

#WareWunder ist eine Initiative des Umweltbundesamtes

Alle Infos zum richtigen Heizen findest du hier



LANDKREIS LÜNEBURG



Hansestadt Lüneburg





# Einladung zum Sonntagscafé



CHRISTUS  
Kirchengemeinde  
Lüneburg



Herzlich willkommen  
zum  
Sonntagscafé

Immer am 1. Sonntag im Monat,  
15-17 Uhr





# Hilfen im Alltag



Briefe, Formulare, Anträge, Verträge ...  
Wir helfen Ihnen!

Einfach kommen, Papiere mitbringen!  
Anonymität vorhanden.

**Das Angebot ist kostenfrei.**



**06.05.2025, 03.06.2025, 01.07.2025, 19.08.2025, 09.09.2025,  
07.10.2025, 11.11.2025, 09.12.2025**

**11.45 – 13.15 Uhr**

**Ökumenisches Zentrum St. Stephanus – St. Stephanus-Platz 1, 21337 Lüneburg**

Selbsthilfegruppe Wortblind-Erwachsene mit Lese- und Schreibproblemen  
Tel.: 0163 83 35 520 - [wortblind@vhs-lueneburg.de](mailto:wortblind@vhs-lueneburg.de)

VHS REGION Lüneburg – Timo Fahlbusch - Tel.: 04131 1566-118  
[timo.fahlbusch@vhs.lueneburg.de](mailto:timo.fahlbusch@vhs.lueneburg.de)



## Hansestadt bietet wieder kostenlosen Adventsshuttle an allen Adventssamstagen an

HANSESTADT LÜNEBURG. – Vom Weihnachtseinkauf zurück zum Auto und das bequem und kostenlos mit dem Bus, das ist die Idee des Lüneburger Adventsshuttle, den die Hansestadt zum dritten Mal an den Start bringt – in diesem Jahr mit dem Verkehrsunternehmen MOIN des Landkreises Lüneburg. Fahren wird der Shuttle in einem 20-Minuten-Takt – der 15-Minuten-Taktung aus dem vergangenen Jahr hatte sich angesichts des dichten Verkehrs in der Adventszeit als nicht umsetzbar erwiesen. Der kostenlose Shuttle wird an allen vier Adventssamstagen unterwegs sein, sprich: am 29. November sowie am 6., 13. und 20. Dezember 2025. Es bleibt bei der erweiterten Route über den Hauptbahnhof und das Parkhaus am Graalwall, um sowohl den Zugverkehr als auch möglichst viele Parkplätze an den Shuttle anzubinden. Die Haltepunkte sind: der Platz Am Sande (Bereich B), der Bahnhof (ZOB -Haltestelle 13), der Marktplatz (Haltestelle Rathaus), das Parkhaus Am Graalwall und die Sülzwiesen (Haltestelle Am Bargenturm). Auf den Sülzwiesen stehen in der Weihnachtszeit wieder viele zusätzliche kostenlose Parkplätze bereit.

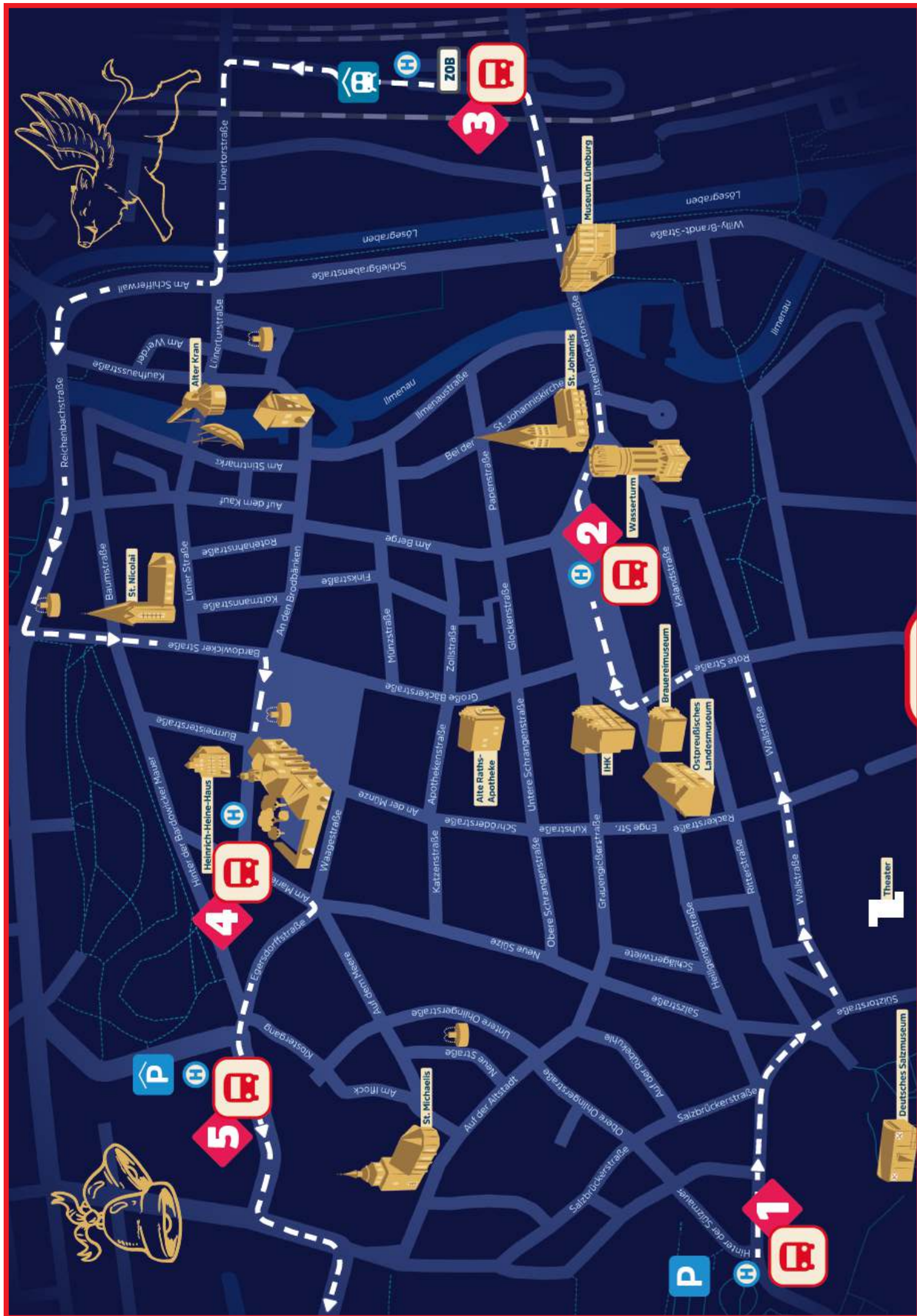
Der Adventsshuttle ist barrierefrei zugänglich und bietet auch Platz für Kinderwagen, Rollatoren etc. Der Shuttle wird in der Zeit von 10 bis 21 Uhr unterwegs sein. „Ich freue mich, dass wir diesen tollen Service für die Gäste unserer Stadt auch in diesem Jahr anbieten können, das ist ein weiterer Beitrag, um unsere Innenstadt zu stärken“, sagt Lüneburgs Oberbürgermeisterin Claudia Kalisch.

Der Shuttle war zuletzt immer besser angenommen worden, insbesondere in den Abendstunden, wenn Gäste von einem Teil der Innenstadt zu einem anderen unterwegs sind oder nach dem Weihnachtsmarktbesuch zurück zum Parkplatz wollen.

Archiv-Foto: Hansestadt Lüneburg









## Auszeichnung für Kleingartenprämierung 2025: Engagement, Kreativität und Gemeinschaftssinn

HANSESTADT LÜNEBURG.- „Der Umweltausschuss hat in diesem Jahr wieder viele Vereine besucht, und ich kann Ihnen sagen: Es war keine leichte Entscheidung. Überall gibt es ganz viel Engagement, Kreativität und Gemeinschaftssinn. Deshalb möchte ich betonen: Diese Prämierung ist eine Würdigung besonderer Projekte und Ideen – stellvertretend für die großartige Arbeit, die in allem unseren Kleingartenvereinen geleistet wird.“

Mit diesen Worten zeichnete Bürgermeisterin Christel John am Mittwoch, 26. November die besten Projekte der diesjährigen Kleingartenprämierung im Traubensaal des Lüneburger Rathauses aus.

Jedes Jahr besucht der Umweltausschuss – aktuell unter dem Vorsitz von Ralf Gros – im Wechsel die Hälfte der Lüneburger Kleingartenvereine. Die Prämierung würdigt besondere Projekte, Entwicklungen oder innovative Ideen der Vereine. Welche Kleingärten prämiert werden, entscheiden die Ausschussmitglieder. Besichtigt wurde in diesem Jahr: KGV Brauerteich e.V., KGV Am Zeltberg e.V., KGV Krähensaal e.V., KGV Kirchsteig e.V., KGV Am Schildstein e.V., KGV Bockelsberg, KGV Jägerteich und KGV Düvelsbrook.

### Prämiert wurden folgende Kleingartenvereine:

- 1. Platz: KGV Krähensaal e.V. – u.a. für Biodiversität, die Bearbeitung leerstehender Gärten und einen Projektgarten mit mehreren Eigentümer:innen.**
- 2. Platz: KGV Am Zeltberg e.V. – u.a. für die Einführung der Biotonne, die avisierte Anschaffung von Wassertanks und ein geplantes Kinderfest.**
- 3. Platz: KGV Kirchsteig e.V. – u.a. für ein Multikultifest, die Instandsetzung von Vereinshaus und Spielplatz sowie einen Barfußpark.**

**Als Anerkennung überreichte die Stadt jedem Verein einen Baum für ihre Anlagen – ein Symbol für Wachstum und Zukunft.**



**„Ihre Arbeit ist weit mehr als ein Hobby – sie ist ein wichtiger Beitrag für Gemeinschaft in unserer Stadt und für kommende Generationen“, betonte Bürgermeisterin John. Auch Lüneburgs Oberbürgermeisterin Claudia Kalisch bedankte sich für das Engagement und gratulierte den ausgezeichneten Vereinen bei der Feierstunde im Rathaus.**

Fotos: Hansestadt Lüneburg

BU: Geehrte und Gratulanten bei der Kleingartenprämierung im Rathaus: (v.l.) Ralf Groß, Vorsitzender des Umweltausschusses, Antje Ackermann (KGV Kirchsteig e.V.), Oberbürgermeisterin Claudia Kalisch, Hans-Jürgen Ahlfeld (KGV Am Zeltberg e.V.), Bürgermeisterin Christel John und René Wachs (KGV Krähensaal e.V.).





# Frühstück- Weihnachts- Bingo

im KredO

12.12.2025

9:00 – 12:00 Uhr

Zum Abschluss des Jahres lädt das Stadtteilmanagement zu einem Frühstück mit einem lockeren Bingo-Spiel ein.

Bringen Sie gerne eigene Spezialitäten mit. Es wird Brötchen, Kaffee, Tee und Selter sowie eine Auswahl an Aufschnitten und Marmelade/ Honig zur Auswahl geben.

Ich freue mich auf  
Ihren Besuch!

Janine Rathmacher





# KIDS CORNER



12.12.2025

15:50 - 18:45 Uhr

## Lasertag & Pixel

Anmeldung bitte bis 08.12.25.

Teilnahme ab 10 Jahren.

Nähere Infos gibt es unter  
[www.junges-lueneburg.de](http://www.junges-lueneburg.de) oder  
bei uns direkt.





**Sie möchten sich gerne für den Online-Newsletter anmelden?  
Dann nehme ich Ihre Adresse/ E-Mail gerne in den Verteiler auf.**

**Leiten Sie diesen Newsletter auch gerne an andere interessierte Menschen weiter.**

**Sollten Sie jemanden kennen, der keine Möglichkeit hat, den Newsletter online  
anzusehen, teilen Sie es mir ebenfalls gerne mit.**

**Wir können den Newsletter dann kostenfrei & ausgedruckt versenden.**

**Haben Sie kein Interesse mehr an dem Newsletter, melden Sie sich einfach ab unter:  
kredo@stadt.lueneburg.de oder persönlich im Stadtteil- und Gemeindehaus Kredo.**

**Vielen Dank für Ihre Unterstützung!**



**Hansestadt  
Lüneburg**  
Stadtteilarbeit

**Impressum:**

Hansestadt Lüneburg  
Stadtteil- und Gemeindehaus Kredo  
Stadtteilmanagerin  
Janine Rathmacher  
Neuhauser Straße 3  
21339 Lüneburg  
04131 - 309 4499  
kredo@stadt.lueneburg.de

