

[work in progress EFH]

Haus Happel

## [wünsche]

- Wohnraum und Küche im EG relativ offen (evtl. Wand raus oder Durchbruch, da Wand zwischen Küche und Wohnzimmer tragend ist)

-2 Kinderzimmer, 1 Elternschlafzimmer, 1 Arbeitszimmer

-Dachboden ausbauen (ggf. für Elternschlafzimmer); weiter muss hierfür eine Treppe zwischen 1. OG und 2. OG eingebaut werden; Möglichkeit für Dachgauben, um etwas mehr Platz zu schaffen, da das Dach erneuert wird

-Laut Grundriss finden sich im EG Wohnzimmer und Schlafzimmer, hier wurde bereits vor längerer Zeit ein Durchbruch gemacht, sodass sich im EG ein großes Wohnzimmer findet. Zukünftig soll dieser Bereich als Wohn- und Esszimmer genutzt werden.

-Vom Wohnzimmer aus ist ein offener Zugang zu einer neu zu gestaltenden Terrasse vorgesehen, die vor allem in den Sommermonaten als zusätzlicher Essbereich dienen soll.

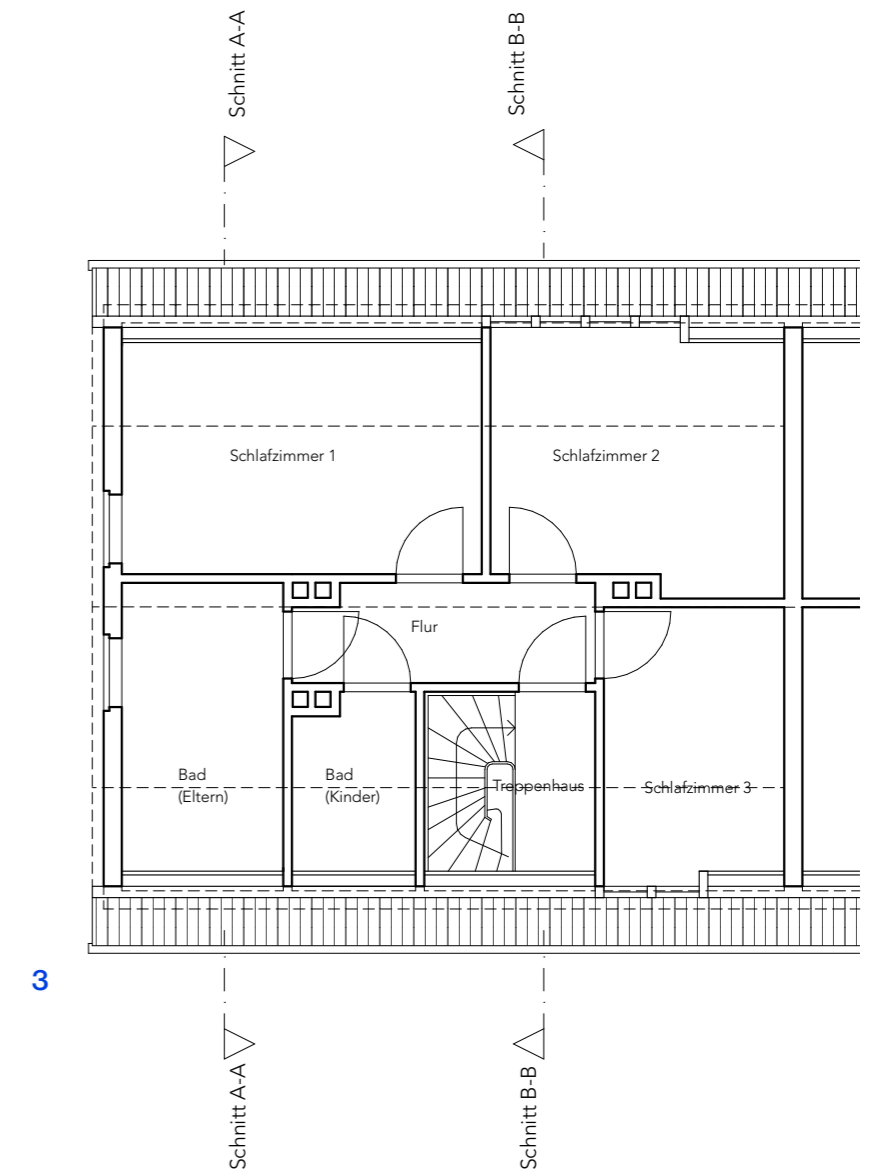
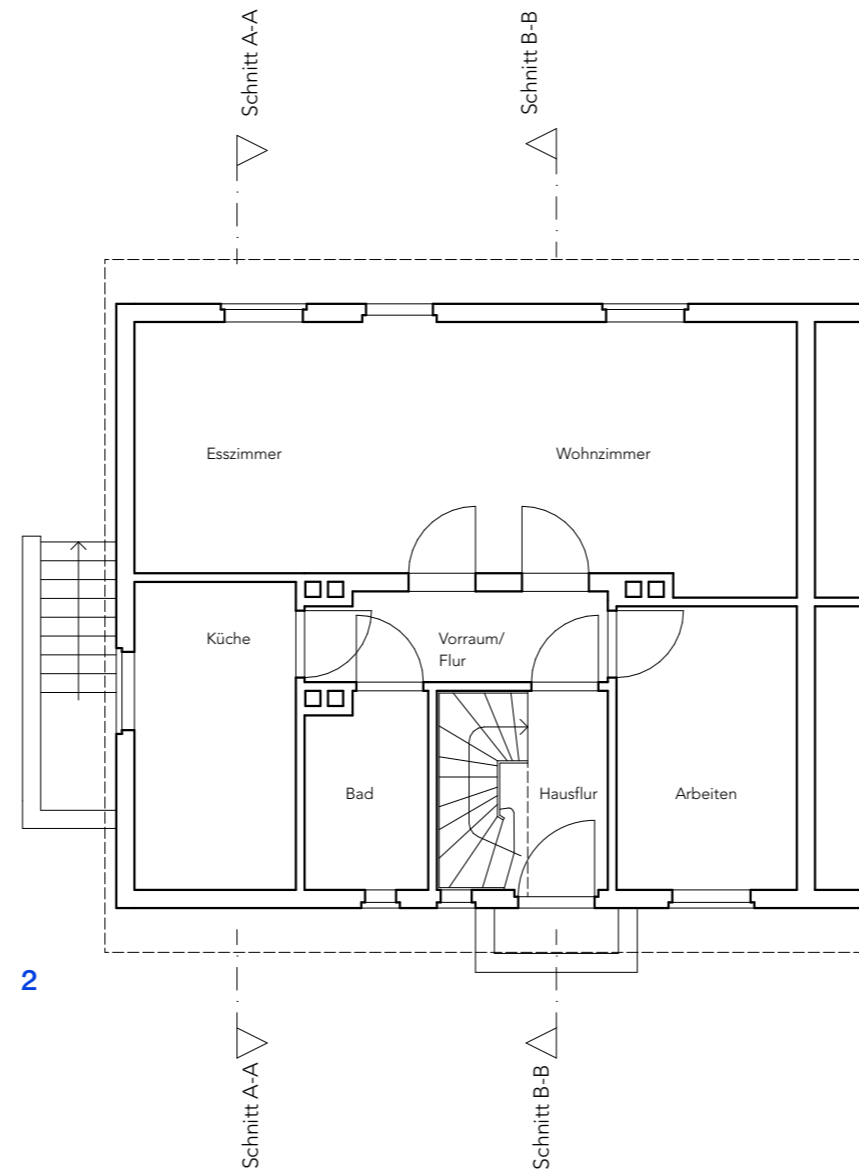
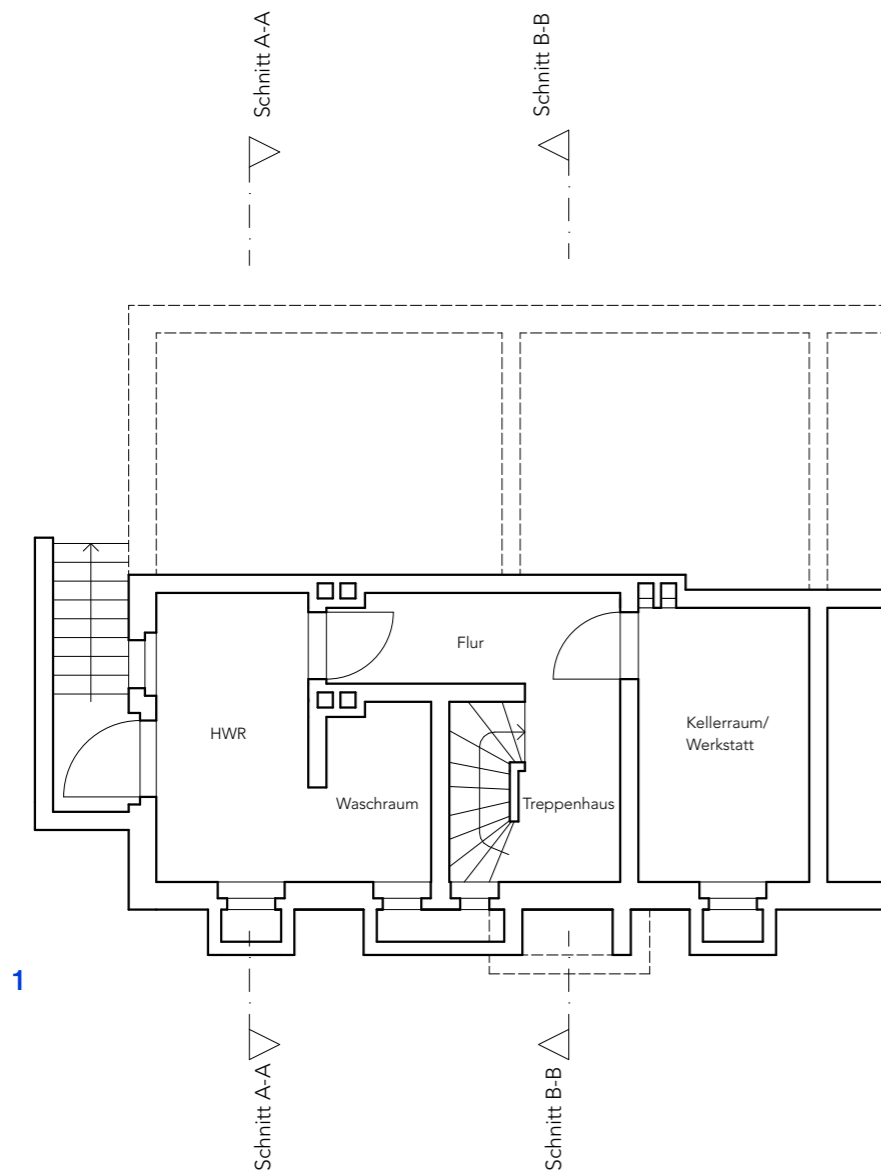
-Küche im OG soll zum Badezimmer umgebaut werden mit Badewanne. Sinnvoll wäre hier wohl ein Durchbruch zum kleinen vorhandenen Bad, um ein großes daraus zu machen

-Haushaltsraum und kleine Werkstatt im Keller

-Wunsch Kamin im Wohnzimmer zu erhalten

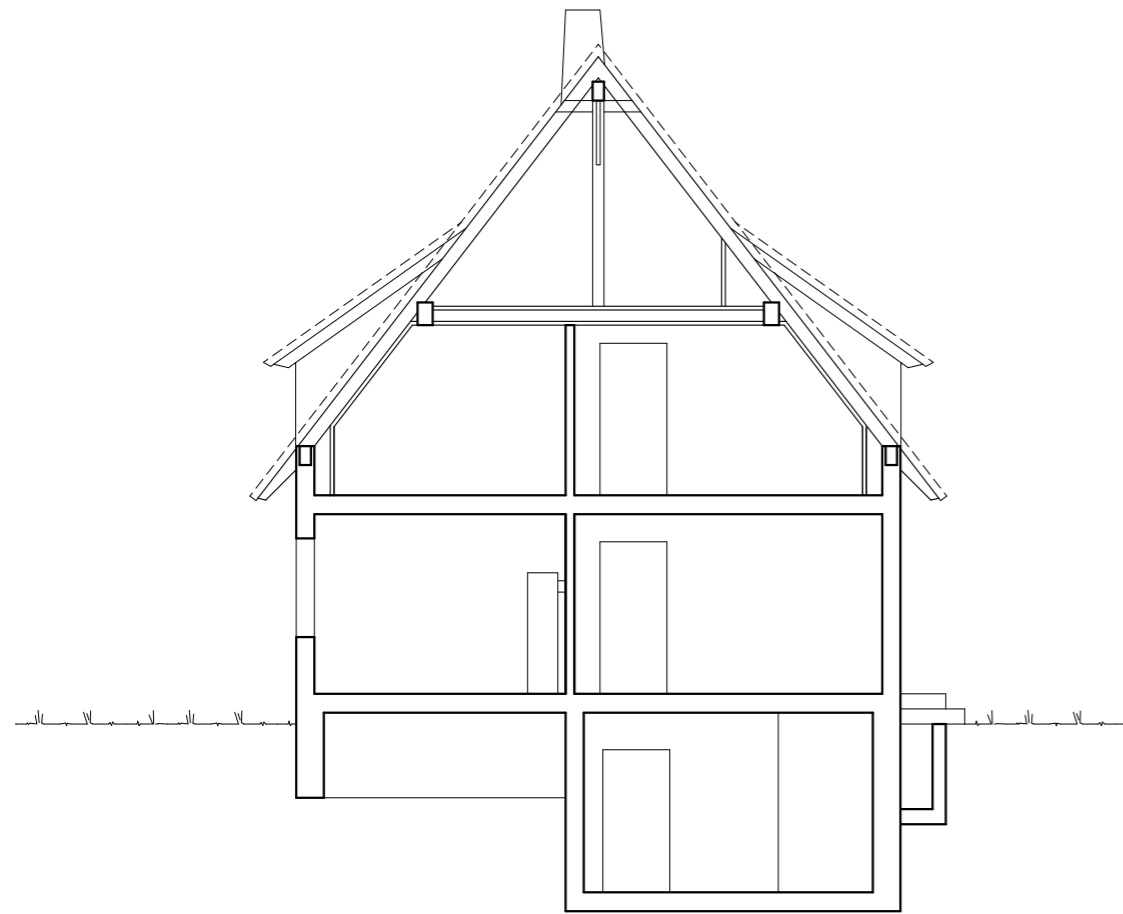
-Die geringe Wohnfläche sowie die vielen kleinen Zimmer werden funktionale, effiziente und smarte Lösungen erfordern. Gleichzeitig soll eine wohnliche, individuelle geprägte Atmosphäre entstehen, die eine hohe Wohn- und Lebensqualität ermöglicht.

# [planungsgrundlagen - grundrisse]

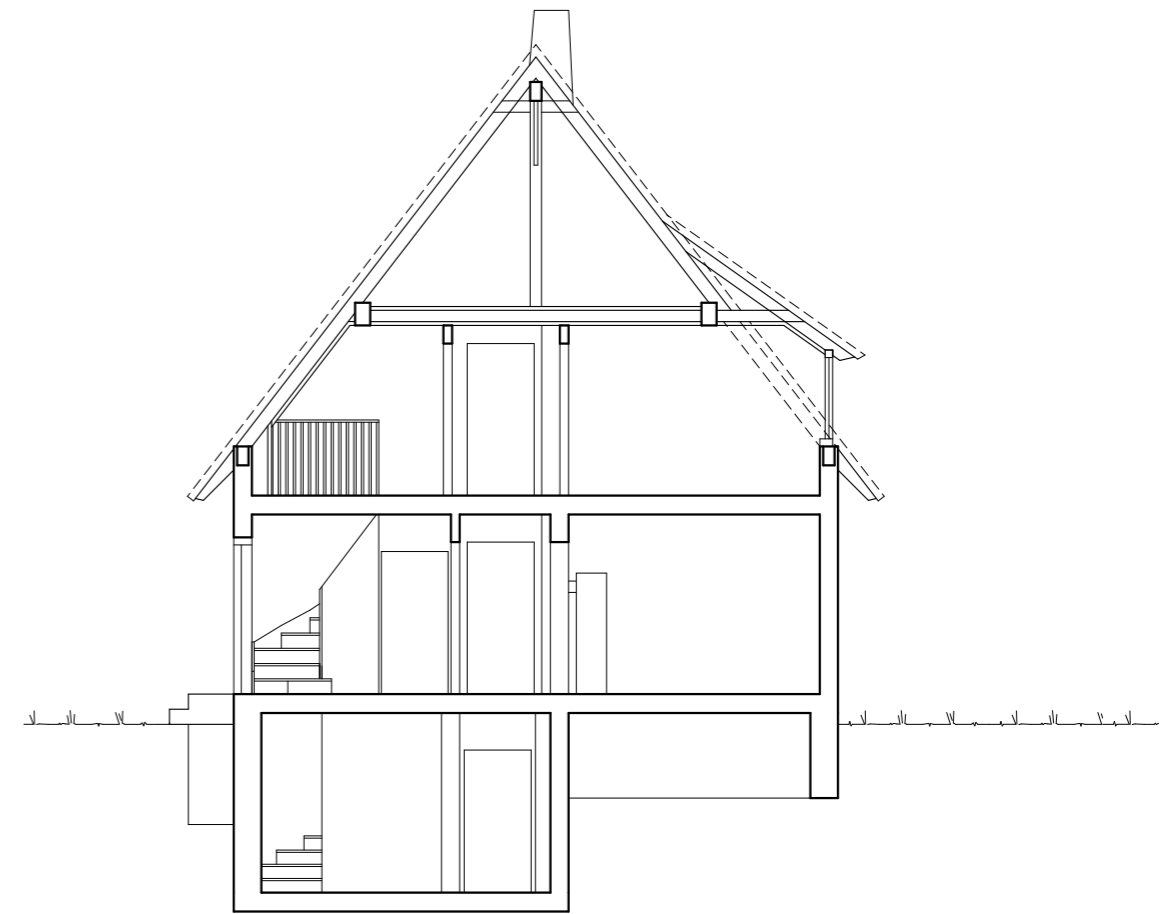


- 1 Grundriss → Planungsgrundlage | M 1:100
- 2 Grundriss → Planungsgrundlage | M 1:100
- 3 Grundriss → Planungsgrundlage | M 1:100

# [planungsgrundlagen - schnitte]



1

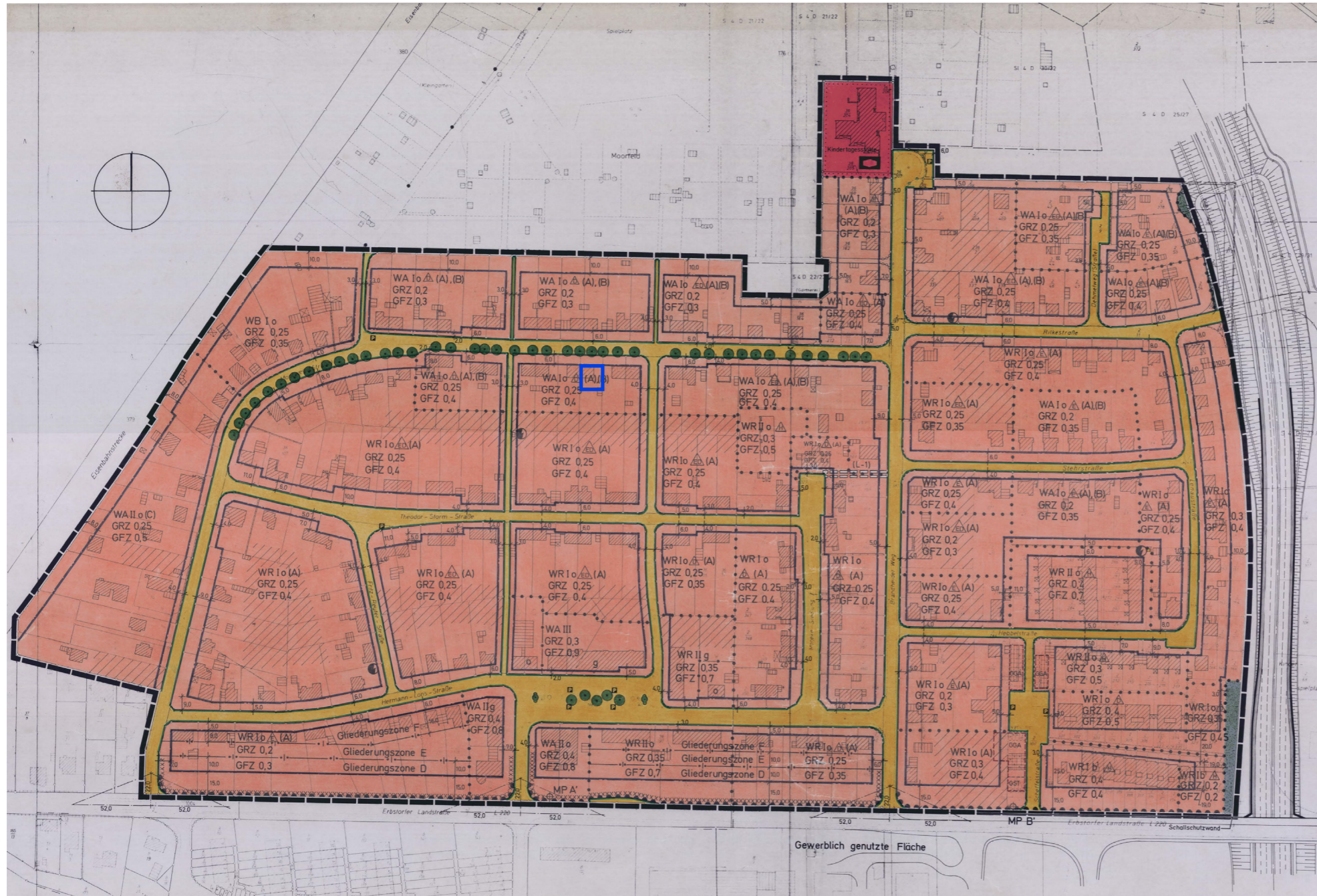


2

- 1 Schnitt A-A → Planungsgrundlage | M 1:100
- 2 Schnitt B-B → Planungsgrundlage | M 1:100



[fotos - außenraum]

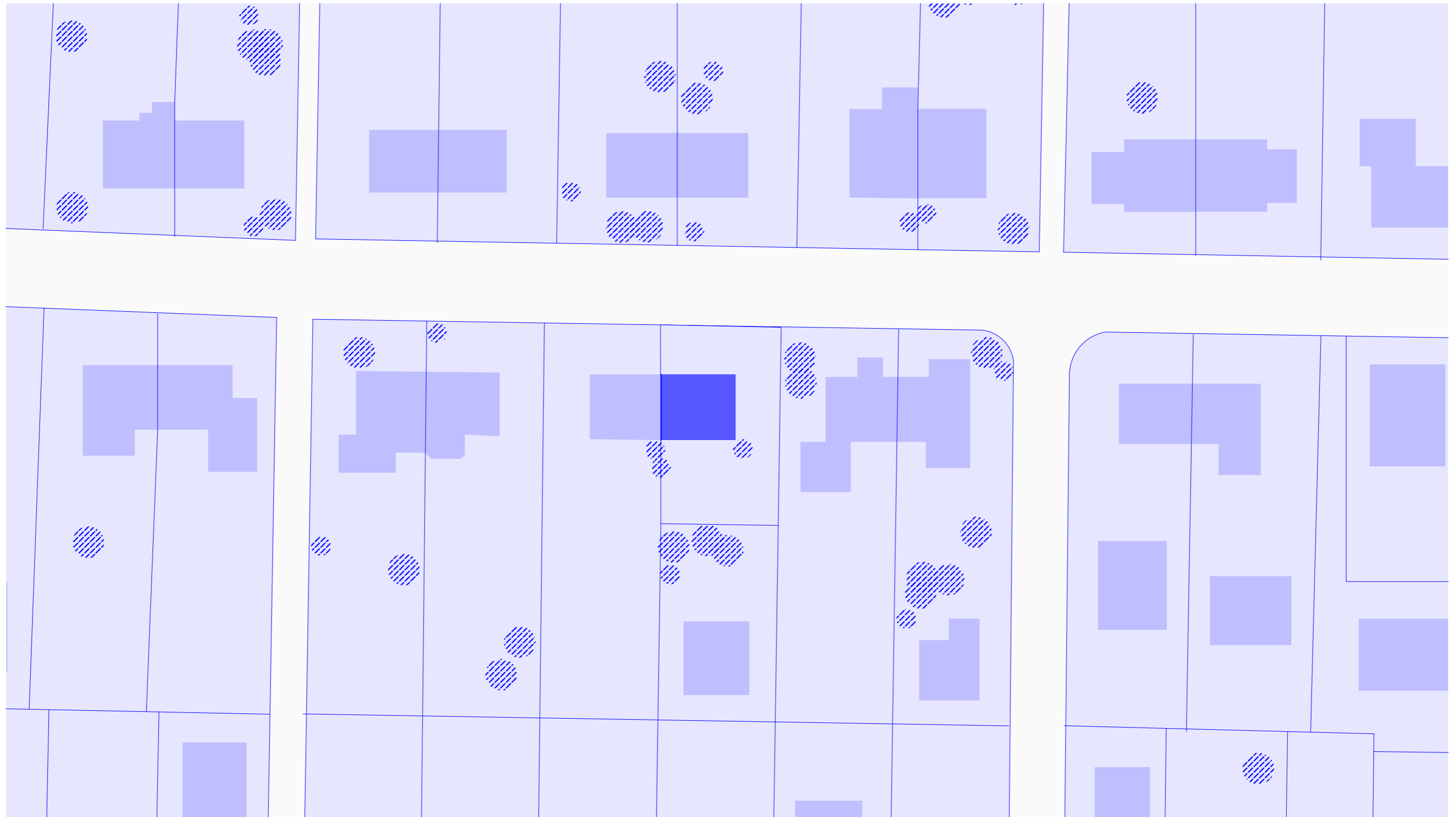


## [bebauungsplan]

GRZ: 0,25  
 GFZ: 0,4  
 Vollgeschoss: 1  
 max. zwei Wohneinheiten

Grundstück: 374,00m<sup>2</sup>  
 Bebaubare Fläche: 93,25m<sup>2</sup>  
 Bebaute Fläche: 73,00m<sup>2</sup>

# [lageplan]

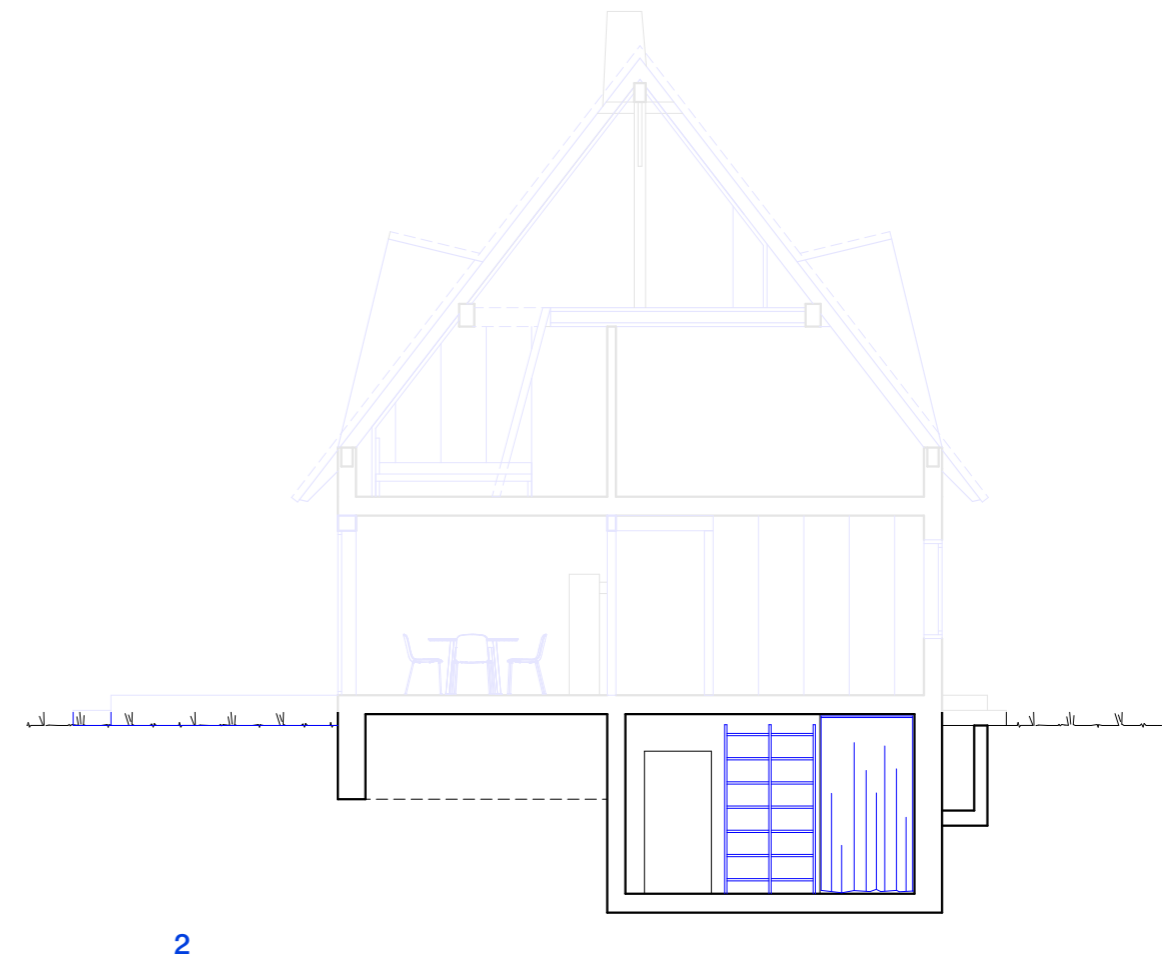
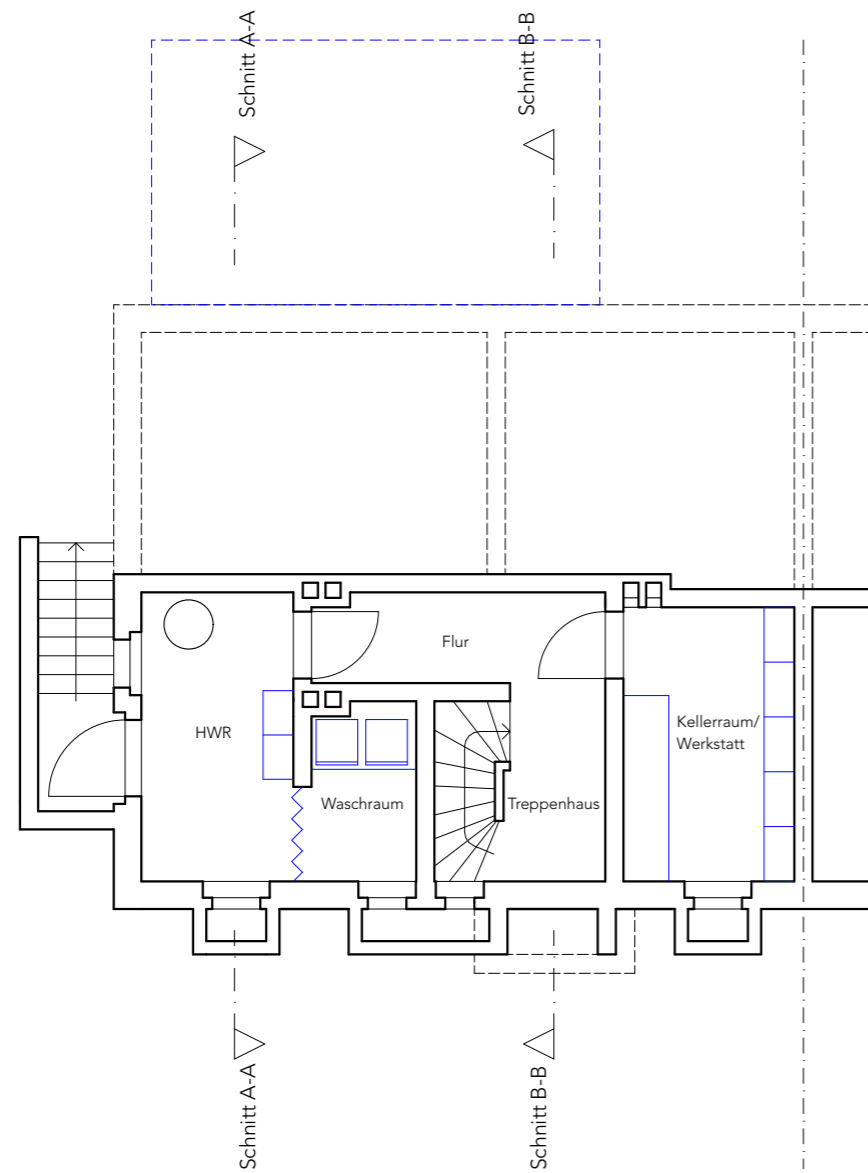


1

1 Lageplan → Planungsgrundlage | M 1:500



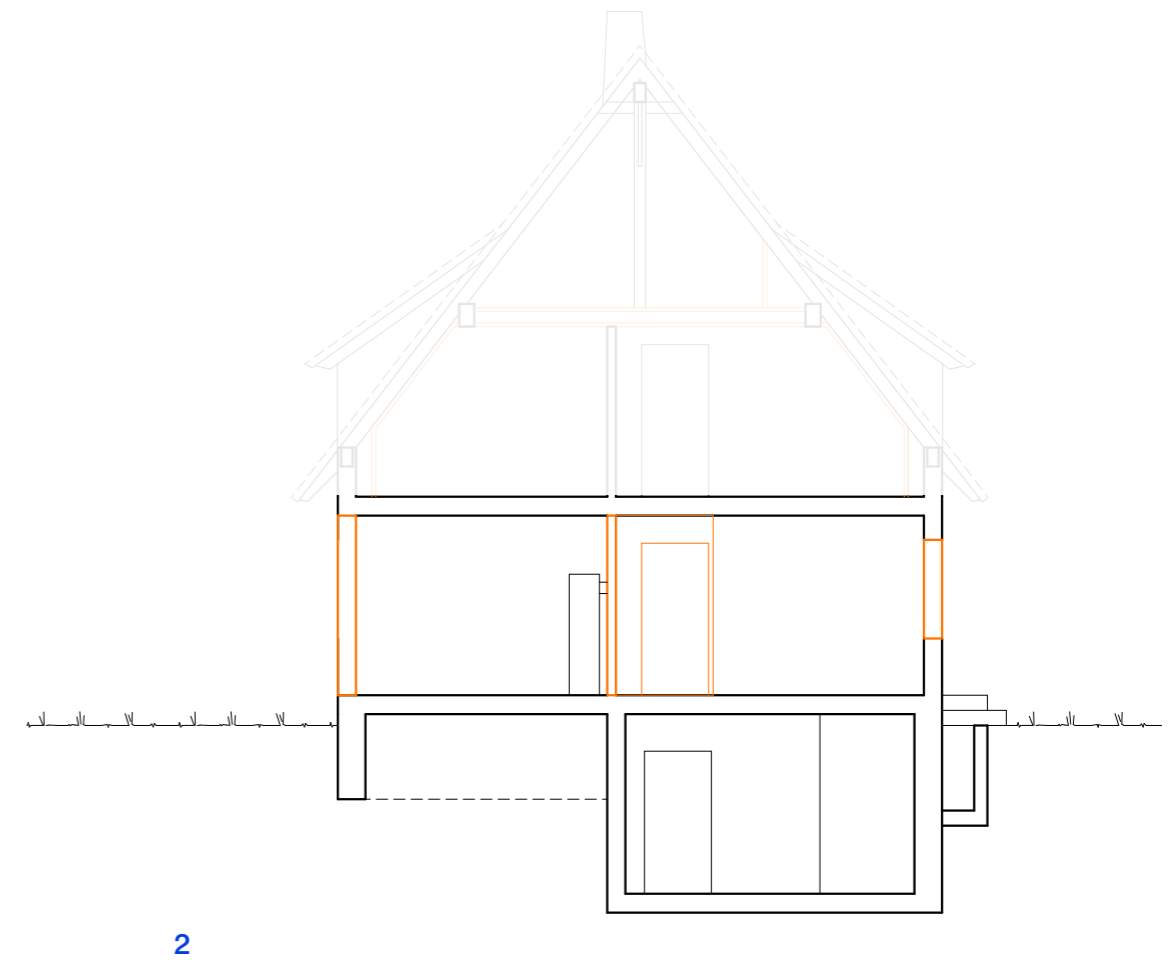
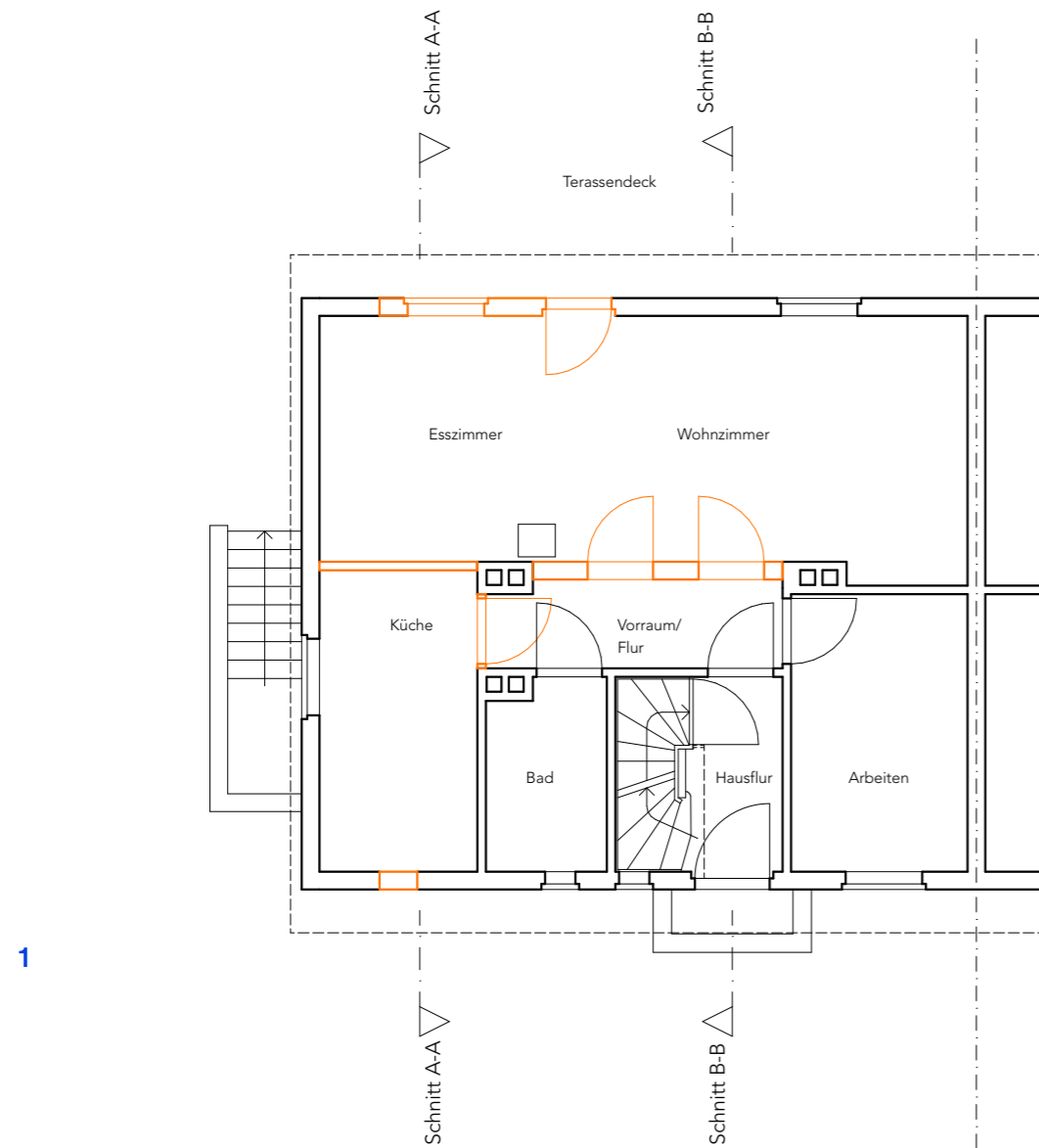
# [kellergeschoss - planungskonzept]



- 1 Grundriss → Planungskonzept | M 1:100
- 2 Schnitt A-A → Planungskonzept | M 1:100



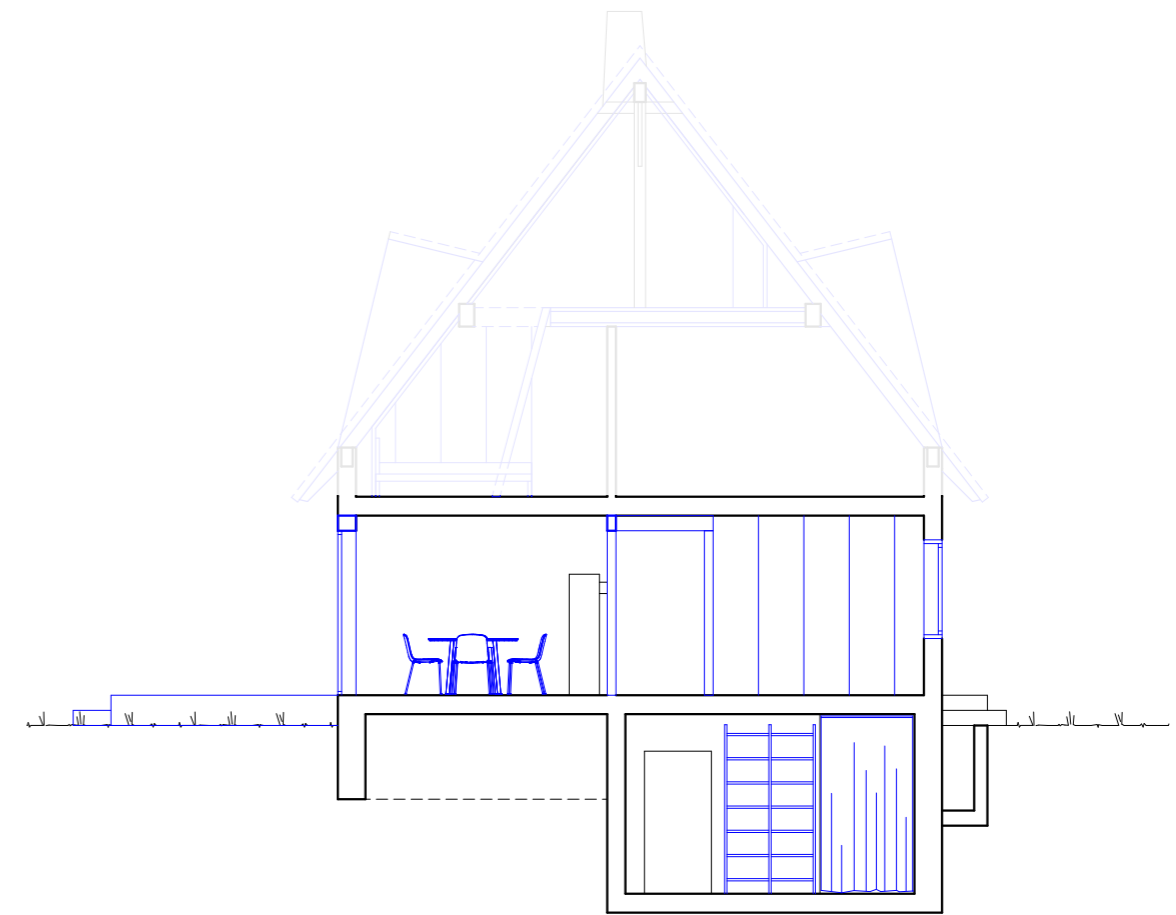
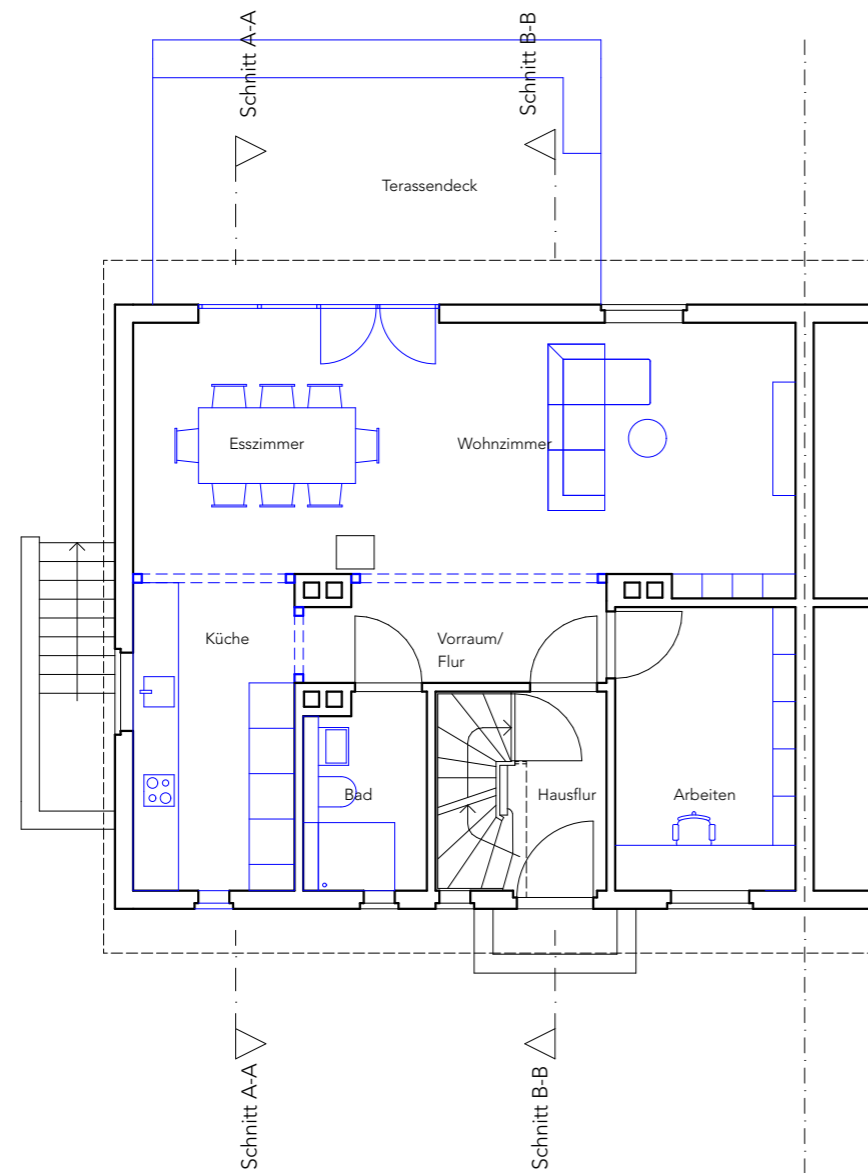
# [erdgeschoss - abriss]



- 1 Grundriss → Abriss | M 1:100
- 2 Schnitt A-A → Abriss | M 1:100

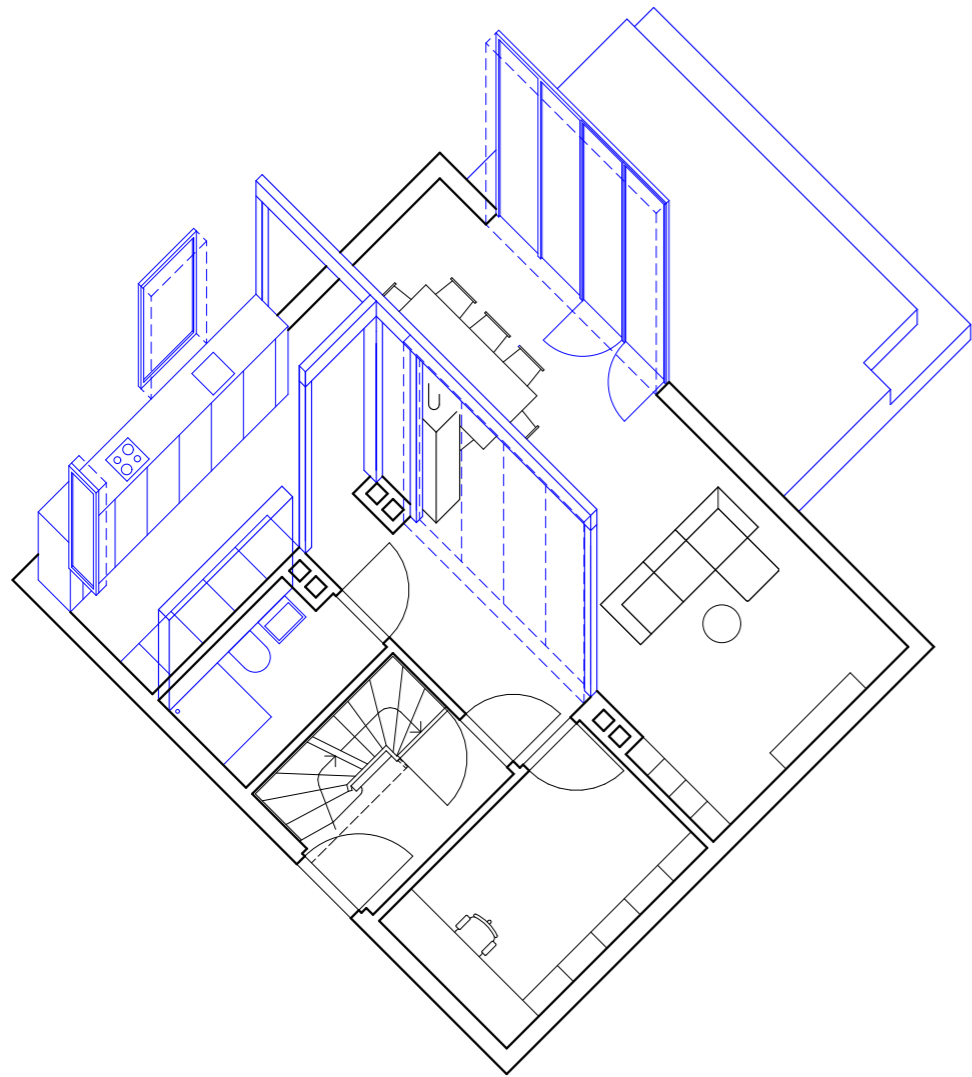


# [erdgeschoss - planungskonzept]

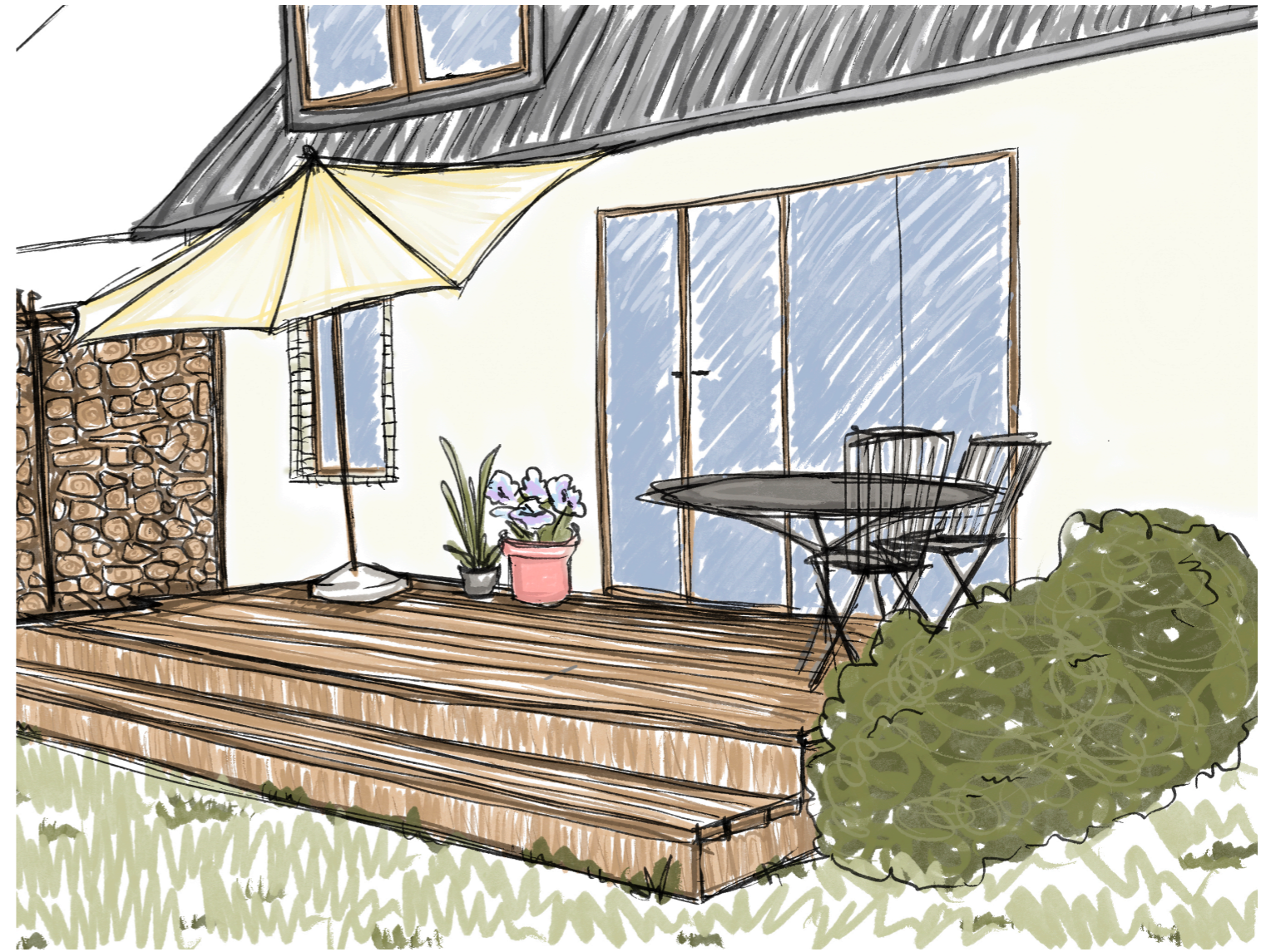


- 1 Grundriss → Planungskonzept | M 1:100
- 2 Schnitt A-A → Planungskonzept | M 1:100

# [erdgeschoss - visualisierung]



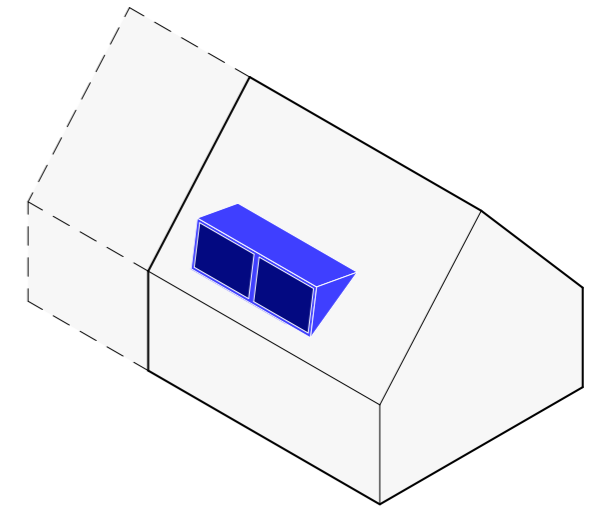
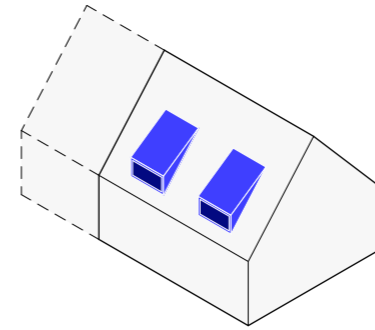
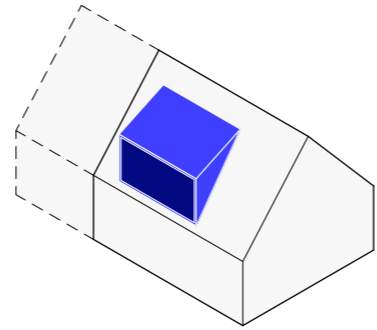
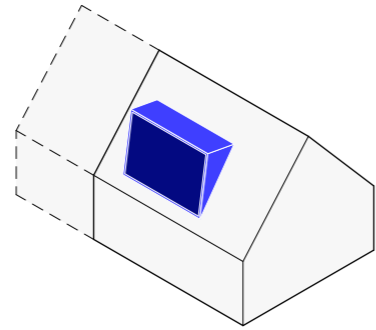
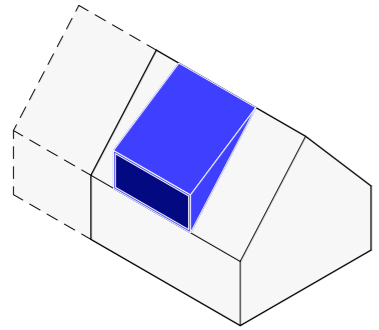
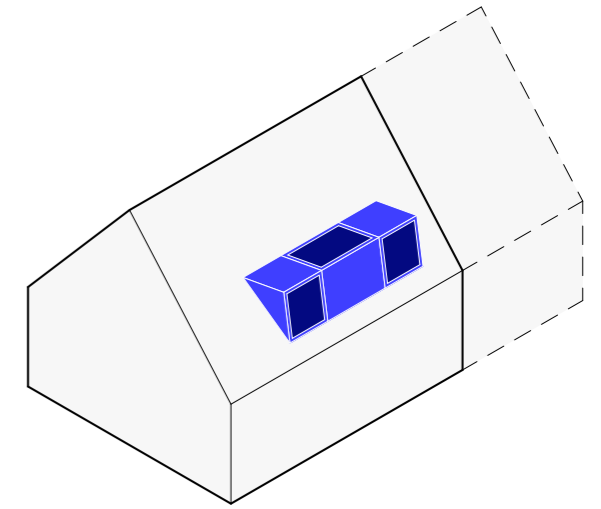
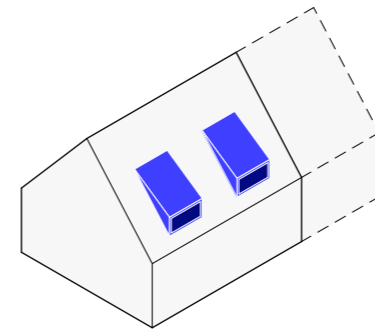
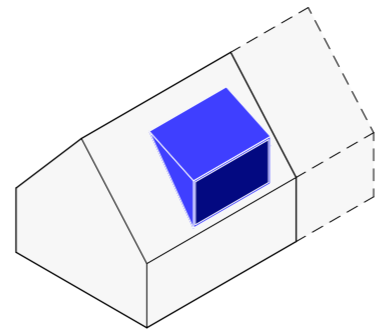
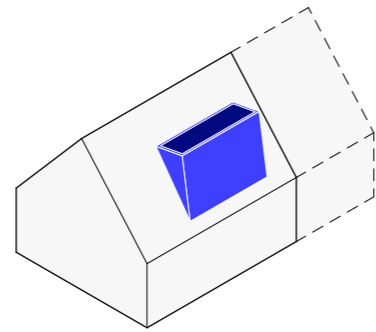
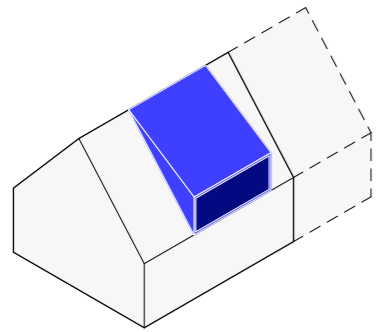
1



2

- 1 Isometrie Grundriss → Planungsmaßnahme
- 2 Perspektive Garten → Planungsmaßnahme

# [dach(-gauben)gestaltung]



1

2

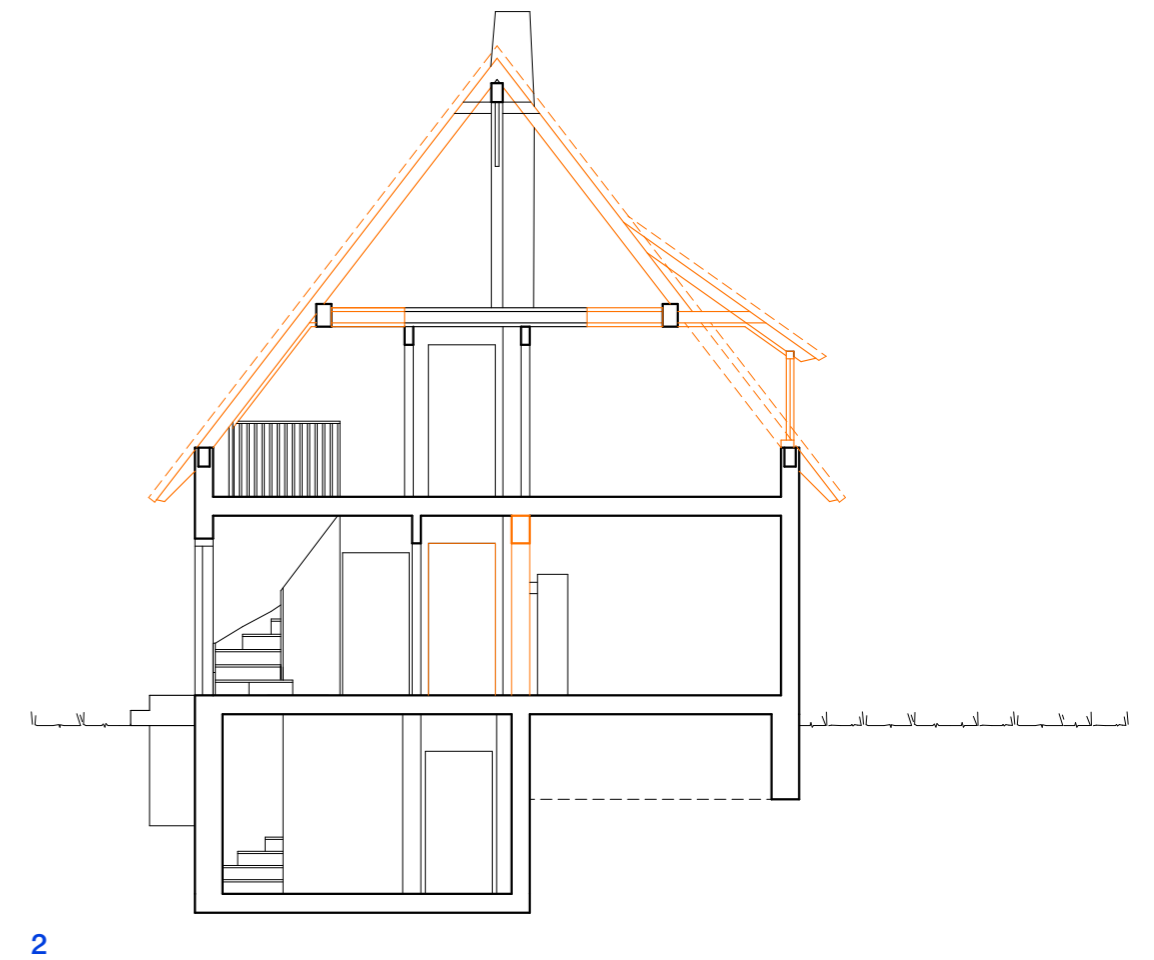
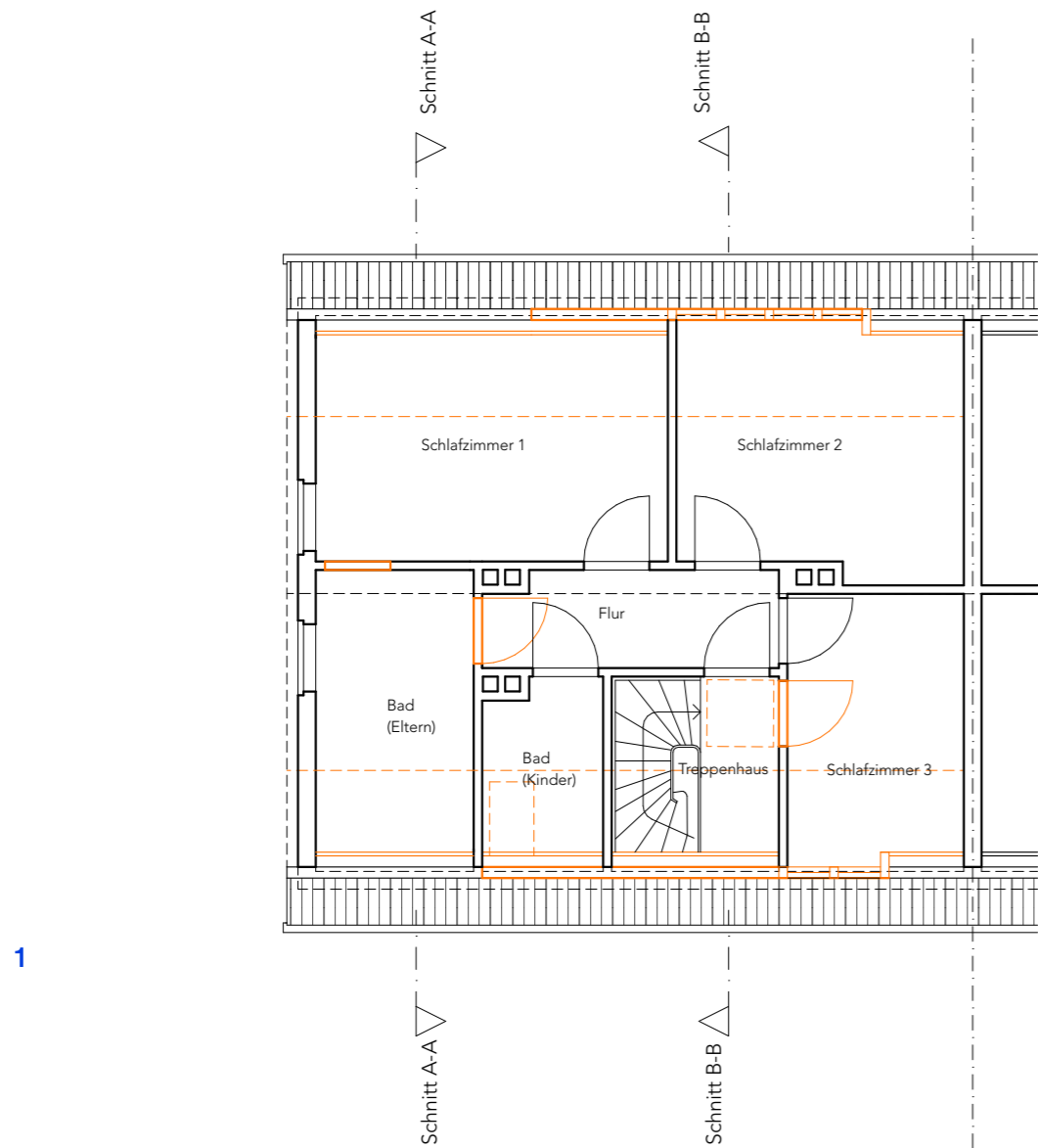
3

4

5

- 1 Isometrie → konzeptuell
- 2 Isometrie → konzeptuell
- 3 Isometrie → konzeptuell
- 4 Isometrie → konzeptuell
- 5 Isometrie → konzeptuell (ausgearbeitete Variante)

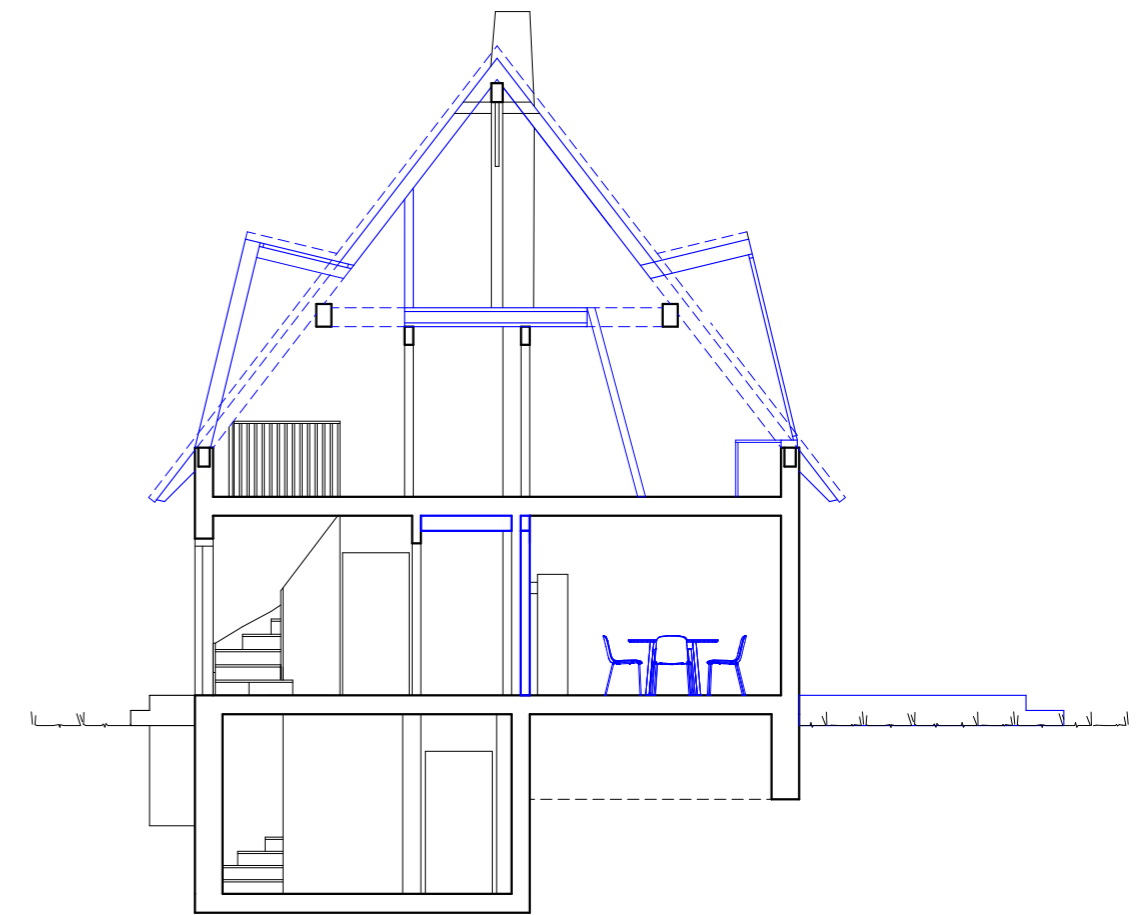
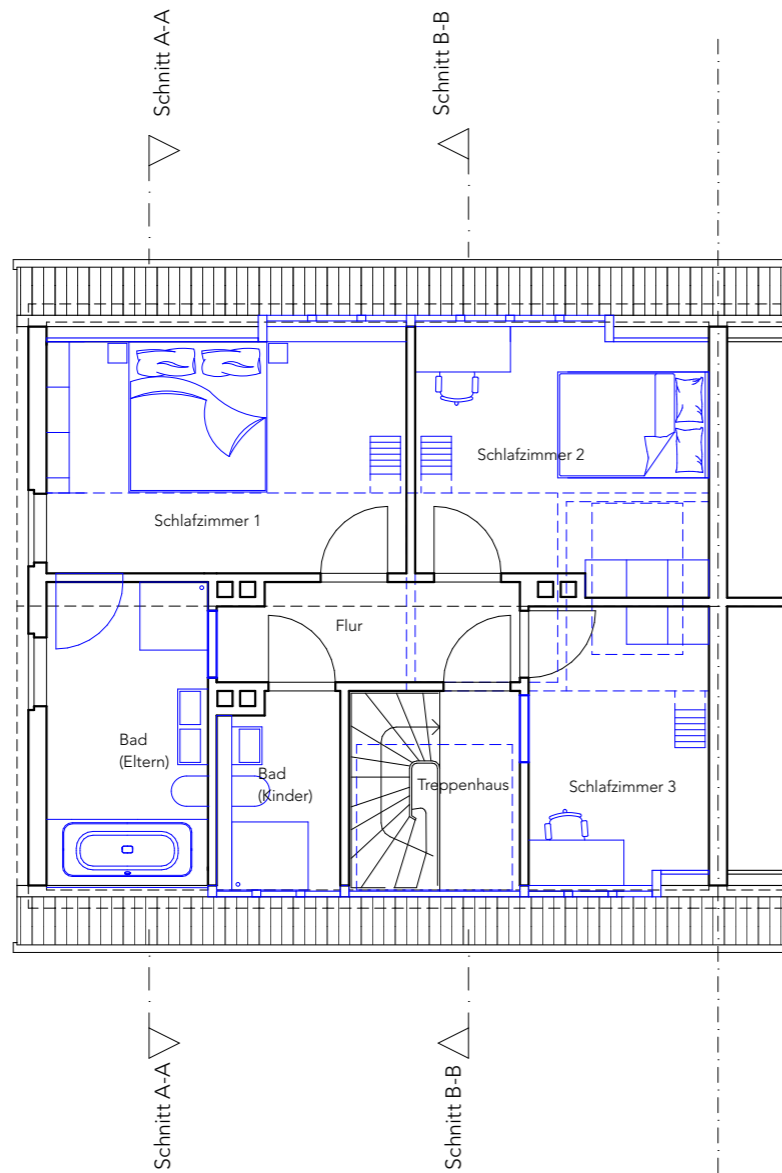
# [obergeschoss & dachgeschoss - abriss]



- 1 Grundriss → Abriss | M 1:100
- 2 Schnitt B-B → Abriss | M 1:100



# [obergeschoss & dachgeschoss - planungskonzept]

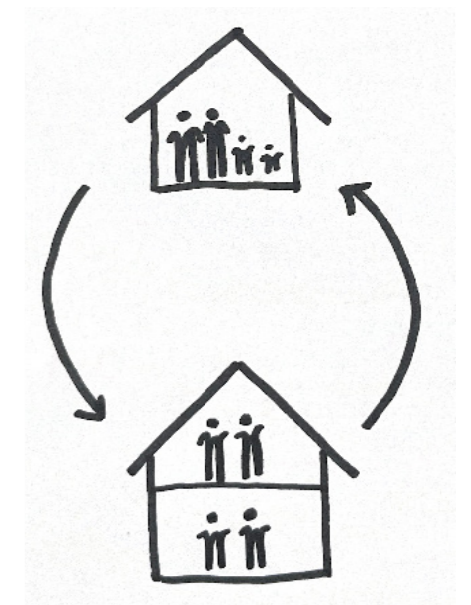


1

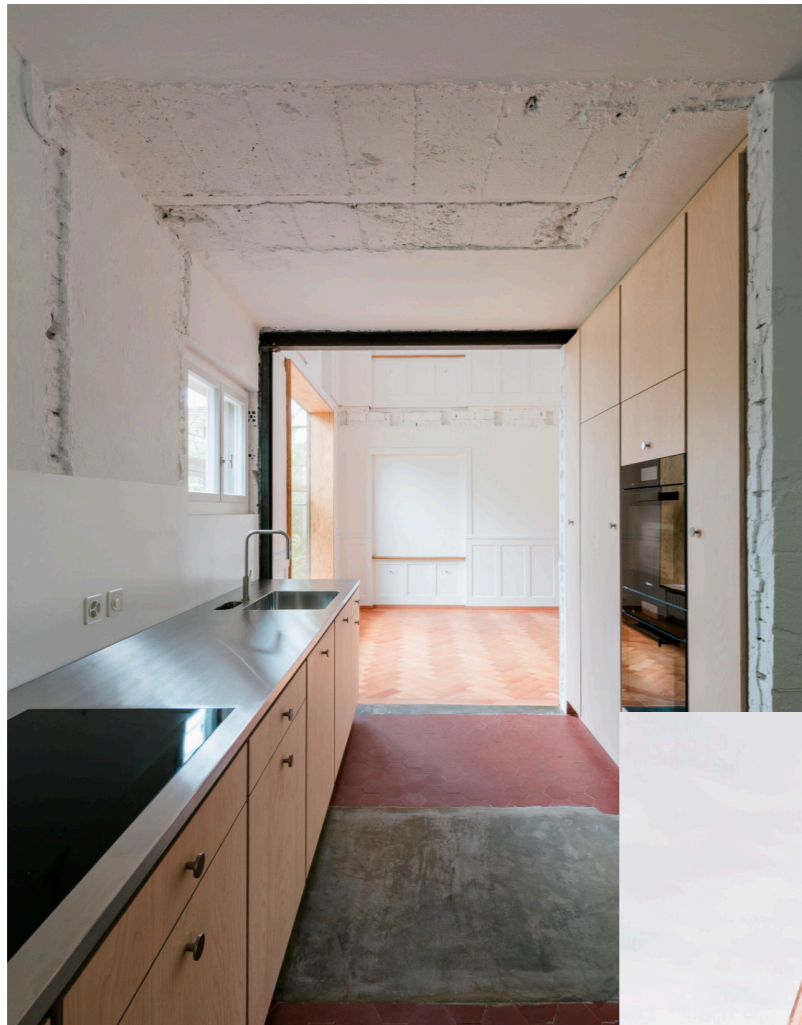
2

- 1 Grundriss → Planungskonzept | M 1:100
- 2 Schnitt B-B → Planungskonzept | M 1:100

[kreislauf]



[references]



1



3



2



4

- 1 Stefan Wülser - Haus in Brugg-Windisch
- 2 Stefan Wülser - Haus in Brugg-Windisch
- 3 Stefan Wülser - Haus in Brugg-Windisch
- 4 Amunt Architekten : <https://amunt.info/ven>